

Über mitarbeiterorientierte Personalarbeit
Mehrwert für Unternehmen schaffen

Mit Employee Experience Design Mitarbeiter zu Fans machen

Wirtschaft und Gesellschaft befinden sich im Umbruch. Megatrends wie Digitalisierung, Dekarbonisierung oder der Aufstieg der Sharing Economy stellen für bisherige Geschäftsmodelle industrieübergreifend substantielle Herausforderungen dar. Aufstrebende Unternehmen setzen auf disruptive Geschäftsmodelle, häufig mit besonderem Fokus auf positiven Kundenerlebnissen.

Unternehmen, die für die Zukunft gewappnet sein wollen, zeichnen sich durch eine schlanke, adaptive und nachhaltige Organisation aus – vor allem aber auch durch eine kundenzentrierte Denkweise und die Fähigkeit, Alleinstellungsmerkmale und den eigenen Wertbeitrag gekonnt herauszustellen.

”

Der beste Weg zu begeisterten Kunden führt über begeisterte Mitarbeiter. Das ist noch immer nicht allen Führungskräften bewusst. Dabei ist die Gestaltung positiver Mitarbeitererlebnisse mithilfe von Employee Experience Design ein entscheidender Faktor für den Unternehmenserfolg.

“

Anna-Maria Hirschfeld, Manager hkp/// group



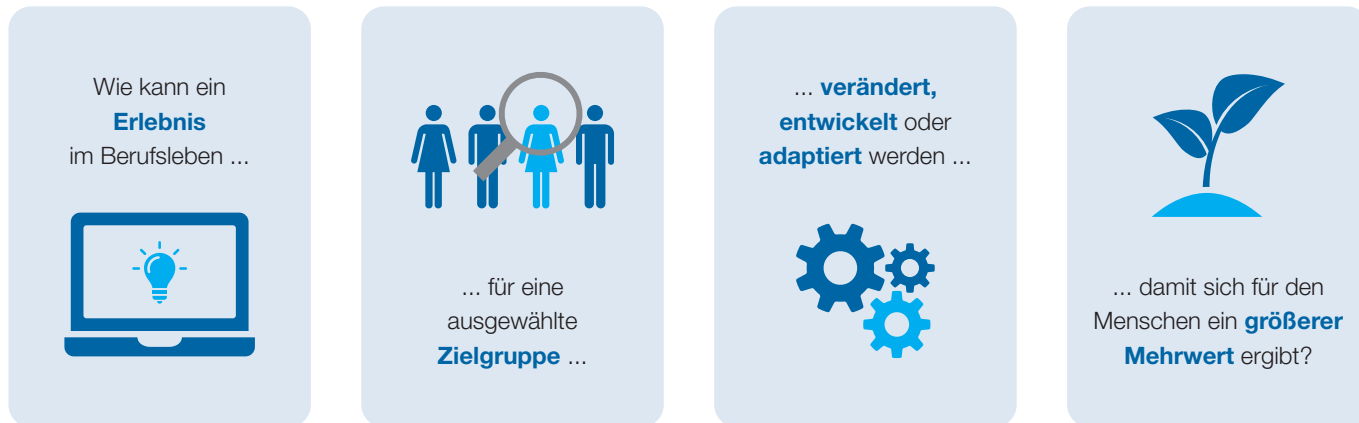
HR muss dabei zum Treiber dieser Transformation werden und braucht dafür einen klaren Auftrag, eine neue Denkweise und die richtigen Werkzeuge, um die Arbeitskräfte von morgen zu entwickeln. Gleichzeitig gilt es, eine Organisation zu schaffen, die positive Erlebnisse nicht nur für Kunden, sondern auch für Mitarbeiter bietet. Auf diese Weise gelingt es, Mitarbeiter zu Botschaftern des Unternehmens zu machen.

Ein Ansatz, eine positive Employee Experience (EX) zu gestalten, ist die Nutzung kundenorientierter Entwicklungsmethoden für die Gestaltung unternehmensinterner Abläufe – bekannt unter den Begriffen: Design Thinking, Service Design oder Experience Design. Hier steht der Mensch mit seinen Erfahrungen im Mittelpunkt.

EX Design ist eine moderne, ursprünglich aus dem Produkt-Design hergeleitete, aber mittlerweile auch im HR-Management vielfach erprobte Methode. Sie hat zum Ziel, die zentralen Berührungspunkte von Arbeitnehmern mit ihrem jeweiligen Arbeitgeber – die sogenannten Momente der Wahrheit – optimal zu gestalten.

Erkennen und nutzen auch Sie die Potenziale von EX Design! Gestalten Sie gestützt auf den EX-Design-Ansatz der hkp/// group Ihre Personalarbeit mitarbeiterorientiert und machen Sie HR in Ihrer Organisation zum Treiber der Transformation.

Die zentralen Fragen im EX Design



Strategieumsetzung durch EX Design

Die hkp/// group zählt als internationale und partnergeführte Unternehmensberatung zu den Innovationsträgern und intellektuellen Vorreitern in der Transformation von Unternehmen. Das gilt nicht nur für die Themenfelder, in denen wir beraten, sondern auch für die Gestaltung und Anwendung agiler Methoden und moderner Beratungsansätze.

Um HR zum Treiber der digitalen Transformation zu machen,

- ▶ gestalten wir die richtigen HR-Prozesse, Instrumente und Systeme für die Umsetzung von Unternehmensstrategien und die Schaffung positiver Mitarbeitererlebnisse,
- ▶ wählen wir mit unseren Kunden die passenden digitalen Lösungen aus, um diese mit den gewünschten Ergebnissen zu implementieren und
- ▶ befähigen wir HR-Organisationen, zu den Besten ihrer Branche zu gehören.

Ein adaptiver und agiler Prozess

Das Besondere an EX Design ist die Art und Weise des Herangehens an eine Fragestellung. Dabei rückt zunächst das Verstehen ins Zentrum. Es geht hierbei unter anderem um den Aufbau von Empathie mit der jeweiligen Zielgruppe und deren Einbindung über Interviews, Fokusgruppen oder

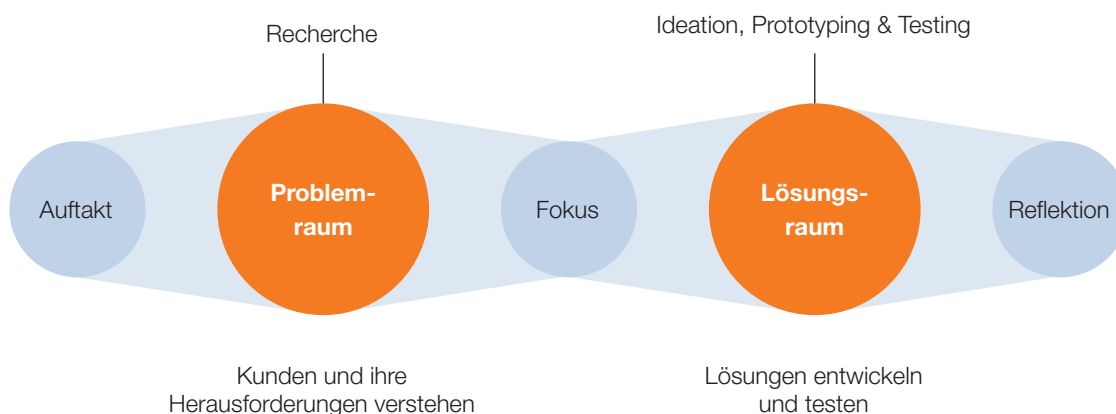
andere Recherche-Methoden. Der Schwerpunkt liegt auf dem Sammeln und Sortieren von Erkenntnissen.

Auf diese Weise wird die Fragestellung konkretisiert und die Grundlage für ein zielorientiertes Arbeiten an einer Lösung geschaffen. Des Weiteren wird die betroffene Zielgruppe zu Beteiligten gemacht, was die Entwicklung kunden- und mitarbeiternaher Lösungen maßgeblich erleichtert.

Der sogenannte Lösungsraum schließt sich an das initiale Verstehen an. Hier werden, aufbauend auf den Ergebnissen aus der Recherche, innovative Lösungen entwickelt, mit Akteuren getestet und vorangetrieben. Der Schwerpunkt hierbei liegt auf dem Umsetzen von Lösungsideen in Form konzeptioneller Prototypen, die immer wieder getestet und optimiert werden können.

Zentrales Charakteristikum der EX-Design-Methode ist ihr iterativer Ansatz. Der Prozess wirkt zunächst strikt linear. Aber auf Basis von Feedback, Experimenten oder auch neuen Erkenntnissen aus anderen Quellen kann zu jedem Zeitpunkt eine Anpassung in einem vorherigen Schritt vorgenommen werden. Das unterstreicht letztlich die adaptiven und agilen Eigenschaften des Prozesses.

Folgende Grafik veranschaulicht den EX-Design-Prozess.



Das hkp/// group EX-Design-Produktportfolio

Die hkp/// group bietet eine Vielzahl von Formaten, um sich in unterschiedlicher Intensität mit EX Design vertraut zu machen. Die Auswahl reicht dabei vom ersten Kennenlernen bis hin zur konkreten Befähigung, EX Design eigenständig im Unternehmenskontext anzuwenden.

Auf Basis unserer Erfahrung haben wir Formate entwickelt und ein Portfolio an Angeboten zusammengestellt, das unterschiedliche Wissensportionen, zeitliche und finanzielle Voraussetzungen sowie individuelle und unternehmerische Zielsetzungen abdeckt. Auf Wunsch entwickeln unsere Experten gern ein auf Ihre Bedarfe hin maßgeschneidertes EX-Design-Format.

Wählen Sie aus der folgenden Übersicht das für Sie geeignete Format aus und kontaktieren Sie uns für ein konkretes Angebot.

15 Minuten 	Lightning Talk 30 - 200 Teilnehmer € tbd. Impulsvortrag zu EX Design z.B.: „How to reinvent HR for the Employee Experience“, Erläuterung des Prozesses und der wichtigsten Schritte, Aufzeigen beispielhafter Anwendungsfälle
30 - 45 Minuten 	Keynote Speech 30 - 500 Teilnehmer € tbd. Kurze Einführung in EX Design, Unternehmensbeispiele mit positiver Kunden-/Mitarbeitererfahrung, Beispiele für Anwendungsfelder und Methoden
30 - 45 Minuten 	EX Design Webinar unbegrenzte Teilnehmer € tbd. Inhalte einer Keynote Speech können durch das Webinar online angeboten werden
60 - 90 Minuten 	EX Design Fokus/Impuls Workshop 10 - 150 Teilnehmer ab € 2.000 Anschaulicher Einstieg in das Thema, Vorstellung EX Design in HR, Methodeneinblicke, Erkundung der wichtigsten EX-Design-Methoden an interaktiven Stationen
2 Stunden 	Innovation kompakt 10 - 30 Teilnehmer ab € 2.000 Input zu EX Design, Durchlauf des gesamten Design-Prozesses anhand einer ausgewählten Design Challenge z.B.: „Gestaltung des ersten Tags im neuen Job“, Element kann einzeln oder als Einführung für ein längeres EX-Design-Format verwendet werden
4 Stunden 	Case Study Workshop 20 - 30 Teilnehmer ab € 4.000 Input: EX Design – Was, warum wie?, Vorstellung einer EX Design Challenge (Case Study), Wechselspiel zwischen Input und Ausprobieren der einzelnen Phasen anhand einer eigenen Fallstudie
1 Tag 	EX Design Sprint Workshop 20 - 30 Teilnehmer ab € 6.000 Einführung in das EX Design Mindset, Erarbeitung ausgewählter EX-Design-Fallbeispiele, Präsentation der Prototypen, abschließender Praxistransfer
3+ Tage 	EX Design Bootcamp 15 - 25 Teilnehmer ab € 12.000 oder € 2.250 pro Teilnehmer Blockveranstaltung, in der Teilnehmer an das Thema herangeführt werden und die einzelnen Prozessschritte im EX Design durchspielen: 1. Tag: Recherche, 2. Tag: Ideation und Prototyping, 3. Tag: Pitch der Prototypen und Transfer des Erlernten in den Arbeitsalltag. Das Bootcamp befähigt die Teilnehmer, EX Design auch in ihrem Unternehmen umzusetzen.

 Keine interaktiven Elemente

 Einige interaktive Elemente

 Viele interaktive Elemente

Aktuelle Angebote unter www.hkp.com/ex-design-bootcamp

Ihre hkp/// group Expert:innen



Anna-Maria Hirschfeld, Manager, Anna-Maria Hirschfeld studierte Psychologie sowie Economics and Business Administration an der Universität Tübingen. In ihrer Masterarbeit untersuchte sie den Einfluss organisationaler Faktoren wie Leistungsanreize, Führung und Kommunikation auf die Sicherheitskultur eines internationalen Mischkonzerns. Vor ihrem Start bei der hkp/// group sammelte Anna-Maria Hirschfeld durch verschiedene Auslandspraktika in der Automobil- und Hydraulikindustrie praktische Erfahrungen in den Bereichen Learning & Development, Personalmarketing und Change Management. Außerdem beschäftigte sie sich im Rahmen ihrer wissenschaftlichen Tätigkeit mit organisationspsychologischen Fragestellungen bezüglich Kooperation, Vertrauen und Wissensvermittlung und absolvierte eine Ausbildung zum systemischen Coach. Seit ihrem Einstieg bei der hkp/// group ist Anna-Maria Hirschfeld schwerpunktmäßig in Projekten rund um die Themen Performance und Talent Management tätig.
anna.hirschfeld@hkp.com



Sophia Persigehl, Senior Consultant, absolvierte ihr Masterstudium der Soziologie mit Schwerpunkt Personal- und Organisationsentwicklung an der Ruprecht-Karls-Universität in Heidelberg. Vor ihrem Eintritt bei der hkp/// group sammelte Sophia Persigehl vielseitige praktische Erfahrungen im HR-Management eines weltweit führenden Automobilherstellers. Sie blickt auf erste Berufsjahre in der Personalentwicklung, insbesondere in den Bereichen Führungskräfteentwicklung, Potenzialvalidierung und Talent Management, zurück, wo sie nicht zuletzt auch von ihrer Systemischen Beratungsausbildung profitieren konnte.
sophia.persigehl@hkp.com

Über die hkp/// group

Die hkp/// group ist eine partnergeführte, internationale Unternehmensberatung. Als transformationserfahrene Berater sind wir anerkannter Innovationsführer in HR und beraten große und mittlere international tätige Unternehmen bis hin zu Start-ups, mit denen wir passgenaue und praxistaugliche Lösungen erarbeiten.

Die hkp/// group Partner verfügen über langjährige und internationale Beratungs- und Unternehmenserfahrung. Sie sind im Markt anerkannte Experten für Executive Compensation, Board Services, Performance & Talent Management, HR Strategy & Transformation, HR & Compensation Benchmarking. Unsere Partner werden von Aufsichts- und Verwaltungsräten, Vorständen und Geschäftsleitungen sowie HR-Managern und -Spezialisten als kompetente Ansprechpartner geschätzt.

In einem immer dynamischeren Umfeld ist unser Anspruch, für unsere Kunden nachhaltigen Unternehmenserfolg zu sichern. Dabei verbinden wir tiefes Verständnis von Unternehmensstrategie, HR- und Finanz-Know-how mit ausgeprägter Branchenkompetenz, insbesondere für Banken und Versicherungen, Automobilhersteller und -zulieferer sowie Unternehmen in Transport und Logistik, Chemie und Pharma, Öl und Gas, Real Estate, IT und Telekommunikation sowie Handel.

Kontakt

Bei Fragen zum Leistungsspektrum und zum Unternehmen wenden Sie sich bitte an:

Thomas Müller, Partner, Leiter Marketing & Communication

hkp/// group

Phone +49 69 175 363 323

Mobile +49 176 100 88 237

thomas.mueller@hkp.com



www.xing.com/company/hkpgroup



www.linkedin.com/company/hkpgroup



www.twitter.com/hkp_group

Amsterdam

Vondelstraat 89 A
1054 GM Amsterdam
Niederlande
Phone +31 20 737 0687
amsterdam@hkp.com

Frankfurt

Friedrich-Ebert-Anlage 35-37
60327 Frankfurt am Main
Deutschland
Phone +49 69 175 363 30
frankfurt@hkp.com

Zürich

Wiesenstrasse 7
8008 Zürich
Schweiz
Phone +41 44 542 81 60
zurich@hkp.com